



辰工務店便り



住んでみたら「こんなはずではなかった…」と、後悔したくないですね。失敗例を知っておくのも大切です。



◆利便性を確認しよう

土地を購入する前に、実際に朝、昼、晩と時間帯を変えて、その場所に行ってみる事です。学校や会社、駅・バス停、普段利用するであろうスーパーやコンビニ、銀行や公共施設までの距離が地図上では近く見えたのに、実際は思ったよりも遠くて不便だった…。という例があります。不動産情報やマップアプリでの「駅まで約〇〇分」という表記を、そのまま信用しないことが肝心です。朝夕の時間帯にかけて極端に交通量が多くなる場合もあるので、必ず通勤時間帯のチェックはしておきましょう。

また、子供の学区の確認も必要です。小学校の時は家から近かったのに、中学校になったら遠くなって困ったという話もよく聞きます。

◆日当りは大切

日当たりが悪いと、せっかく建てた家に湿気がこもり、カビが発生しやすくなります。カビが生えると、健康被害も心配です。また、冬場の日照不足が原因で起こる「冬季うつ」や、ビタミンD不足などに影響が出てきます。そうすると、日当たりが良い土地を…と思いがちですが、日当たりが良すぎても夏場に暑いというデメリットがあります。特に、西日が当たり過ぎると夜になっても暑いななんてこともあるので、ほどほどがいいですよ。その他、資産価値の低い土地を買ってしまった治安が悪かった、夜間の騒音が気になって眠れない…などの失敗例があります。大変な家づくりですが、購入してからはどうにもなりません。事前のリサーチをしっかり行いましょう。

すきおうち計画 ～空気清浄機～

スギ花粉が飛ぶこの時期に欲しいのが空気清浄機。どんな機能や種類があるのでしょうか？

◆空気清浄機の役割

空気中の埃や花粉、臭いなどを除去してくれて、部屋の空気をきれいにしてくれます。環境汚染物質PM2.5の問題もあり、毎年、売り上げは前年を上回る傾向にあり、関心度の高さが伺えます。花粉の他にペットやタバコの臭い、ウイルス対策としても注目されています。

◆どんな種類があるの？

- ◆加湿器機能搭載型…空気をきれいにすると同時に、加湿の機能も付いているのでお部屋の中の乾燥を防ぎます。
- ◆アロマ空気清浄機…香りを楽しみたい方におすすめ。アロマで好みの香りを部屋に広げられる空気清浄機です。基本的に、水に溶けやすいように作られたアロマソリューションを使います。
- ◆特化型空気清浄機…加湿機能が付いていないタイプ。空気をきれいにすることだけを目的としています。

◆より効果的な置き場所

エアコンから出た風と空気清浄機の風がぶつかってしまうと、効果が半減してしまいます。エアコンから離れた場所に置きましょう。また、背面から空気を吸うので、壁が汚れることがあります。壁から30cmは離して置くのがおすすめです。加湿機能搭載型は、タンクの水を毎日変えましょう。入れたままだとカビの原因になります。フィルターもこまめに掃除しましょう。

建物めぐり ～横浜赤レンガ倉庫～

■文化・商業施設として生まれ変わった歴史的建造物

みなとみらいのシンボル、横浜赤レンガ倉庫は横浜市を代表する文化・商業施設の1つです。明治時代、新港ふ頭建設の一環として、明治政府によって横浜税関新港ふ頭（保税）倉庫として建設されました。2002年に「横浜赤レンガ倉庫」として1号館は展示スペース・ホールなどの文化施設、2号館は商業施設に生まれ変わり、赤レンガ倉庫の付近一帯は広場と公園を備える「赤レンガパーク」として整備されました。

設計は妻木頼黄と大蔵省臨時建築部によるもので、2号館は1911年に、1号館は1913年に竣工しました。全長約150メートル、背面に鉄骨造ベランダを持ち、日本初の業務用エレベーターや避雷針、消火栓を備えています。この倉庫は、国営保税倉庫建築の模範となり、組積造技術の最高段階を示す建築とされました。また、1923年の関東大震災でも2号館は倒壊を免れ、被害は1号倉庫の約30%損壊にとどまりました。現在はリニューアルされ、補修工事等が行われましたが100年前の状態の場所も色濃く残っています。すでに行ったことがある方も、歴史的背景を振り返りながら再度訪れてみてはいかがでしょうか。



横浜赤レンガ倉庫



避雷針

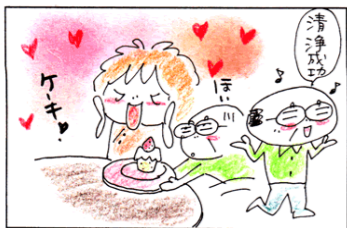
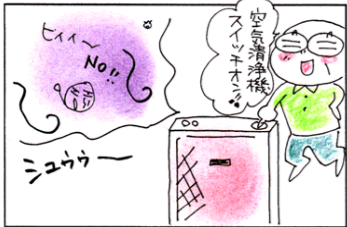
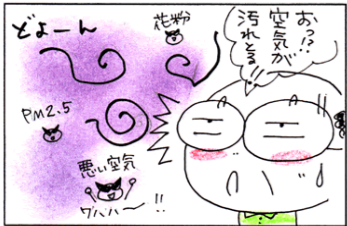


当時のスプリンクラー



妻木 頼黄

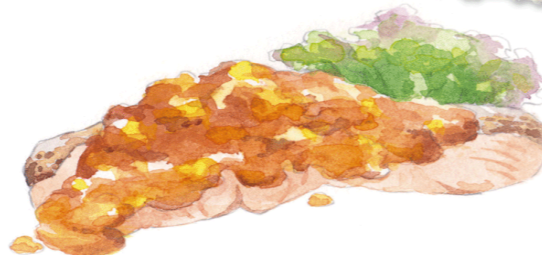
住所
神奈川県横浜市中区新港1-1



みそマヨサーモン

材料【4人分】

- サーモン切り身 4切
- 玉ねぎ 1/4コ
- ゆで卵 2コ
- マヨネーズ 大3
- みそ 小2
- 塩こしょう 少々
- 酒 少々



サーモンは軽く酒を振り、しばらく置いてキッチンペーパーで水気を拭き取る。



玉ねぎはみじん切り、ゆでたまごはフォークの背で荒くつぶし、①と一緒にボウルで合わせる。



天板にクッキングシートを敷き、サーモンの上に②のソースをかけ、220℃のオーブンで20分ほど焼いてできあがり。

今日のインテリア

～ 中国茶を楽しむ ～

たまにはゆっくりした自分のための時間を楽しみたいですね。そんな時におすすめなのが、中国茶です。お茶をいただく時の優雅な時間や香りを楽しみましょう。



■中国茶を簡単に

中国茶を入れるとなると、茶器や作法など気になりますよね。今回は、茶器を揃えなくても家にある器で入れる方法をご紹介します。

■中国茶の種類

中国茶の種類は豊富で、数百とも数千ともいわれています。発酵の度合いで分けるだけでも、6種類に分けられます。発酵度の浅い順から、緑茶（リョウチャ）白茶（パイチャ）、黄茶（ファンチャ）青茶（チンチャ）、紅茶（ホンチャ）黒茶（ハイチャ）です。ウーロン茶は、青茶に分類される半発酵茶です。その他、花卉の香りを茶葉に移した花茶や、お湯を入れると花が開く工夫茶があります。花茶の代表的なお茶に、ジャスミンティーがあります。

■家庭にある器で

中国茶を、茶葉と湯のみで簡単に楽しみましょう。湯のみやマグカップに茶葉を入れて、お湯を注ぐだけです。茶葉は底に沈むので気になりません。3煎～4煎は充分楽しめます。

■美味しく入れてみよう

あらかじめ、器はお湯で温めておきます。茶葉3g～5gにお湯150ccの割合でお湯を入れます。この時、沸騰した直後のお湯を入れましょう。ただ、緑茶（リョウチャ）を入れる場合は少し冷ましたお湯が適切です。2～3分蒸らしていただきます。もし茶葉のほこりなどが気になる場合は一煎目は捨てるとう安心です。ほっこりした穏やかな時間をどうぞ。

たのしい子どもLife

おうち遊びを楽しもう

おもちゃを作って、おうち遊びを楽しんでみませんか？ 天気が悪い日は外で遊べません。しかし、部屋に引きこもって、ゲーム機ばかりで遊ぶことになってしまうと、親としては気になりますよね。家にあるものでおもちゃを作って兄弟、親子で遊びましょう。

◆家にあるものでおもちゃを作ろう

マンションのような集合住宅に住んでいると、家の中で走り回ることができませんよね。エネルギーが有り余っている子供と一緒に、工作から楽しめる遊びをしてみませんか？ 家の中にある物を使えばおもちゃも簡単に作れますよ。

・ペットボトルでボウリング

空いたペットボトルが数本あれば作れるのがボウリングです。10本揃ってなくても良いのでペットボトルごとに得点を書き、レーンとして両側には本などの障害物を置きます。ボウリングの球には、小さいボールか、ボールがない場合は代用できるものを探してみるのも良いですね。



・古新聞で輪投げ

古新聞紙があれば作れるのが輪投げです。新聞紙を細長く巻き、ガムテープなどで丸くつなげます。新聞紙を重ねると丈夫な輪っかにすることができます。輪投げの的は家にあるものを並べます。それぞれ得点を決めて、階段など段差がある部分に並べて遊びます。

◆得点表を作って競おう

おうち遊びは、準備段階が楽しいです。得点表なども作って、家族みんなで楽しんでください。オリジナルのルールやボーナス得点、大人にはハンデを設けてみるのもおすすめです。盛り上がること間違いなしですよ。

リフォーム事情

～ 間取りリフォーム ～

リフォームは古くなったパーツを変更したり、老後の備えをするだけではありません。現在のニーズや生活スタイルに合った、暮らしそのものを変えるのが間取りリフォームです。

◆生活スタイルが変わる

間取りリフォームの中で最も多い例は、キッチンや食堂、応接間、和室など部屋が多く分割された古いスタイルの部屋割を、オープンキッチンとリビングダイニングとして、一部屋に変更するような大胆なパターンです。中には、古い間取り全てを白紙に戻し、お風呂やトイレなどの位置も含め、一つの階全てを組み直す例もあります。新しい様式の間取りを取り入れることで、暮らし自体が新しく明るくおしゃれになったという、喜びの声が多く聞かれます。また、バリアフリーにも対応しやすくなります。



◆メリット・デメリットは？

○**メリット：広く明るくなる**
分かれていた部屋を、一つの空間にするので広い空間が実現します。また壁も少なくなることが多いので、窓からの採光が入りやすくなって明るさが増します。

○**メリット：おしゃれなスタイル**
オープンキッチンや、リビングダイニング畳から床へなど、新しいスタイルの導入でおしゃれなライフスタイルになります。

×デメリット：コストがかかる

大規模なリフォームになるうえ、それに伴う断熱などの環境対策リフォームも行うのでコストがかかります。資金計画はしっかりしましょう。

今月の家 Pick Up!!!



お得 新築・リフォームをご検討中の方へ
住宅省エネ2025キャンペーンが始まります！

2024年12月26日時点

- 子育てグリーン住宅支援事業
新築（最大160万円） リフォーム（最大60万円）
- 先進的窓リノベ2025事業
リフォーム（最大200万円）
- 給湯省エネ2025事業
新築・リフォーム（最大20万円）
- 賃貸集合給湯省エネ2025事業
リフォーム（最大7万円）

申請にあたっては、一定の要件があります。
詳しくは当社（TEL.53-0341）までお問い合わせ下さい。

社員の日記

まだまだ寒い日が続いており、春の訪れが待ち遠しい今日この頃、皆様いかがお過ごしでしょうか。
ご挨拶が遅れましたが、昨年7月に入社しました、小田と申します。
私は幼いころから家を見るのが好きで両親と一緒にモデルハウスを見に行ったりもしていました。ですので、これから家づくり、建築業に携わっていただけることを嬉しく思います。建築設計の分野に特に関心があり、いずれは建築士として関わっていただけたいなと思っております。
この目標を達成するためにも、今後も日々精進していく所存です。
季節の変わり目は、体調を崩しやすくなりますので、くれぐれもお身体に気を付けてお過ごし下さい。

<発行>

株式会社辰工務店
宮崎県日向市不動寺85番地
TEL.0982-53-0341 FAX.0982-53-0360
https://www.tatsu-komuten.jp
E-mail.tatsu@mb.wainet.ne.jp
※配信の停止を希望される場合は、お手数ですが弊社迄ご連絡下さい。

